

Le mystérieux voyage de Lylalou



Par un sombre matin d'hiver, Lylalou, un cheval ailé, vole dans le ciel pour trouver son ami le dragon. Elle est inquiète, car lui, qui était toujours joyeux et gentil, est désormais désespéré et malheureux.

Après l'avoir retrouvé caché derrière un grand nuage, son ami lui explique qu'il est triste, car il a mangé un bonbon sans savoir que c'était le bonbon magique qui répand la paix et la joie sur leur village céleste.

Même Lylalou est maussade maintenant. Lorsqu'elle vole, ses ailes ne font plus jaillir des arcs-en-ciel, elle n'a plus le goût de chanter, elle ne se sent plus aussi rapide et légère quand elle est dans le ciel. Elle a perdu toute sa fougue!

Quant à lui, le dragon multicolore n'est plus capable de cracher des nuages et des bonbons avec sa langue de serpent.



Le village est atterré, car le dragon ne peut plus transmettre des sentiments bienveillants dans leur pays céleste depuis la disparition du bonbon magique.



Les deux amis ont donc une nouvelle quête. Ils devront rejoindre le pays de glace, de neige et de bonbons pour aller chercher un nouveau bonbon magique.

Élément déclencheur

Lylalou et son ami le dragon décident de rentrer chez eux pour préparer leurs bagages.

Ils doivent penser à tout : un manteau qui est un manteau laissant passer leurs ailes pour pouvoir voler, un bonnet couleur arc-en-ciel, des bottes avec des crampons pour éviter de glisser sur la glace.

Comme ils ont perdu leur joie de vivre et leur fougue, ils emportent des pilules multicolores pour les aider à réussir leur longue et périlleuse quête.

Ils ne doivent pas oublier de prendre des bonnes choses à manger pour le trajet : des bonbons-nuages, des fleurs comestibles, des pommes roses, des étoiles arc-en-ciel, du pain pailleté et des paillettes magiques pour voler plus longtemps.

Ils ont tellement d'affaires qu'ils ont du mal à fermer leur sac mais après beaucoup d'efforts et d'ingéniosité, ils finissent par boucler leurs bagages.

Pour trouver le pays de glace, de neige et de bonbons, ils ont besoin d'une carte. Ils se rendent chez la Fée des cartes qui habite près du village céleste. La Fée des cartes leur donne un plan des nuages. Heureusement, c'était la dernière carte qu'il lui restait ! On peut y voir des chemins représentés par des points scintillants, qui indiquent l'endroit où on se trouve en clignotant.

Les voilà prêts pour le grand voyage !

Ils sortent du village en volant. Un peu plus loin, ils remarquent quelque chose qui brille au soleil. Ils se rapprochent et aperçoivent une clé et une serrure. Ils s'emparent de la clé, la glissent dans la serrure et quelle surprise, un tunnel magique apparaît devant eux.



Lylalou et le dragon entrent alors dans le tunnel. Au plafond, des chauve-souris sont suspendues la tête en bas. Sur les murs, il y a des ombres épeurantes. Dans un petit coin, ils voient un chat noir qui porte malheur selon les croyances. On entend les cris des chauves-souris. Il fait très chaud car l'air ne circule pas bien. Lylalou et son ami ont très peur.



Tout à coup, le tunnel commence à bouger. Boum! La porte se referme à clé derrière eux. Ils sont maintenant coincés dans le tunnel. Au bout du tunnel, une grosse lumière apparaît. Elle provient de la fourche du gardien qui veut les empêcher de passer. Ce dernier est de mauvaise humeur car il n'a jamais eu d'ami. C'est pourquoi il est méchant.

Lylalou et le dragon ont alors une idée. Ils vont chercher le chat noir et l'offrent au gardien. Le gardien les remercie pour ce cadeau. Alors, il les laisse passer. Après avoir traversé le tunnel, les deux amis arrivent devant une porte qu'ils ouvrent. De l'autre côté, ils aperçoivent au loin le pays des glaces. Ils ont très froid à cause du vent et de la neige, alors ils mettent leur manteile, leur bonnet et leurs crampons. Ils commencent à marcher mais une armée de bonhommes de neige vient les attaquer.

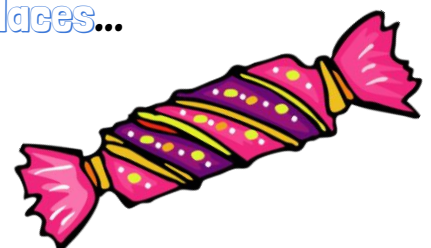


Pris de panique, *Lylalou* et **dragon** cherchent une solution pour éloigner les bonshommes de neige. Soudain, **dragon** a une idée géniale! Il se met à cracher du **FEU** en direction des bonshommes de neige qui se mettent à fondre rapidement.

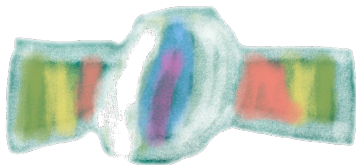
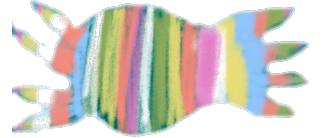
Une fois l'armée de bonshommes de neige fondue, ils continuent leur chemin en direction du **pays de glaces**. Après quelques minutes de marche, ils croisent une belle grande rivière dans laquelle se retrouvent de **redoutables crocodiles affamés**. Ils traversent donc la rivière en volant pour éviter de se faire croquer par les **crocodiles**.

Arrivés de l'autre côté de la rivière, ils aperçoivent un **sac magique**. Ce dernier semble triste et apeuré. En s'approchant de lui, le **sac magique** leur dit: "Je suis perdu...". *Lylalou* et le **dragon** décident de l'inviter à poursuivre son chemin avec eux. En route vers le **pays de glaces**, *Lylalou* et **dragon** expliquent au **sac magique** qu'ils cherchent un **bonbon magique** qui répand la paix et la joie sur leur village céleste. Ce **bonbon magique** se trouverait au **pays de glaces**. Le **sac magique** les informe qu'il contient une information qui pourrait les aider dans leur recherche du **bonbon magique**.

Lylalou et **dragon** ouvrent donc le **sac magique** et y trouvent une carte. Sur cette carte, on y aperçoit l'emplacement du **bonbon magique** dans la *forêt enchantée*, à l'autre bout du **pays de glaces**...



Après quelques heures, Lylalou et le dragon commencent à être épuisés. Ils ont l'idée d'avalier leur pilule magique pour avoir de l'énergie. Yahoo! Ils sont en feu! Ils se dirigent vers la forêt enchantée en traversant les nuages. En cours de route, Lylalou décide de regarder la carte pour emprunter la bonne direction.



Ils tournent alors à droite et voient l'orée de la forêt. Pour y pénétrer, ils doivent passer devant un garde en chocolat. Celui-ci bloque l'entrée de la forêt.

« Pourriez-vous nous laisser passer svp? Nous devons aller chercher un bonbon magique afin que la joie revienne dans notre village céleste. » dit Lylalou.

« Mmm... Je vous laisse passer à une condition. J'exige de vous aider dans votre quête, car moi aussi, je veux retrouver mon beau sourire! » s'exclame le garde.

« D'accord! », disent en coeur Lylalou et le dragon.

Les trois amis poursuivent leur chemin et aperçoivent un immense château de friandises. « Hourra! Le bonbon doit s'y trouver! » Ils entrent dans le château et voient Célestia, la reine du pays de glace, de neige et de bonbons. Grâce à sa magie, elle pourra sûrement les aider à trouver le bonbon qu'ils recherchent. Elle les



conduit dans une pièce magnifique, remplie de milliers de bonbons différents. Mais lequel choisir? La reine Célestia agite sa baguette. Lylalou est stupéfaite. Là-bas, au fond de la pièce, elle voit une lueur. Sur un coussin d'or brille un tout petit bonbon multicolore. « C'est lui, c'est lui! » Le dragon se dépêche d'aller le récupérer. Les amis sont très heureux! Ils remercient la reine Célestia et quittent le château.



Les trois amis gambadent jusqu'à la sortie de la forêt. Le garde en chocolat retrouve alors son poste. Avant de quitter Lylalou et le dragon, il touche au bonbon et retrouve son sourire! Mission accomplie! Ils se disent au revoir. Lylalou et le dragon poursuivent leur chemin, en chantant. Il est maintenant l'heure de rentrer à la maison!

Les deux copains ont retrouvé leur bonne humeur et leur fougue. Ils volent vite comme l'éclair en évitant les obstacles dans le pays de glace, de neige et de bonbons. Mais lorsqu'ils arrivent au tunnel, ils ont un peu peur. Lylalou a une idée! Maintenant qu'ils ont récupéré le bonbon, elle peut faire apparaître de nouveau des arcs-en-ciel! Alors, elle en fait jaillir une de ses ailes, juste au-dessus du tunnel. Ils peuvent donc l'éviter tout en s'amusant à glisser sur le dos de l'arc-en-ciel!





En continuant avec entrain leur chemin, ils arrivent enfin au village céleste. Lylalou et le dragon sont tellement heureux de revoir leurs amis! Ils déposent leurs bagages et racontent avec enthousiasme toutes leurs aventures et les rencontres qu'ils ont faites.

Toutefois, il leur reste une étape très importante à faire: déposer le bonbon magique à sa place, sur le nuage rose qui flotte au-dessus du village. Lylalou et le dragon volent dans le ciel et avec précaution, posent le bonbon sur le nuage. Hourra! Tout le monde est joyeux! Une grande fête est organisée au village céleste. Les habitants peuvent célébrer, car la joie et la paix sont maintenant de retour.

